

**Ai Docenti della Scuola Secondaria Garbin  
Alle Famiglie e agli Alunni e Alunne  
Al DSGA e al Personale ATA**

**Oggetto: PIANO ENTRATE – RICREAZIONI - USCITE PLESSO GARBIN E SEDE DISTACCATA  
ORATORIO S. GAETANO a partire dal 6 marzo 2023**

Invio alla Vostra cortese attenzione il Piano citato in oggetto. Tutti i destinatari sono tenuti alla conoscenza del Piano e ad una applicazione diligente dello stesso, per la sicurezza e il rispetto di tutte le norme vigenti. Vengono definite le norme per gli ingressi, le uscite e per lo svolgimento degli intervalli.

Massima attenzione dovrà essere garantita alle **ricreazioni**, in quanto rappresentano per gli studenti dei giusti momenti di pausa, aerazione e movimento ma sempre nel pieno rispetto delle disposizioni di sicurezza. Ogni docente che gestisce l'intervallo della propria aula dovrà osservare una scrupolosa sorveglianza e dare disposizioni al proprio gruppo classe affinché i ragazzi e le ragazze rimangano circoscritti nello spazio del proprio gruppo ed evitino di disperdersi in zone riservate ad altre classi.

Questo particolare aspetto della vigilanza è importante non solo per evitare possibili incidenti tra gli alunni e agli alunni ma anche per garantire il rispetto dei gruppi classe il più possibile omogenei.

**Le disposizioni di seguito descritte valgono per entrambi i plessi della Scuola Secondaria di 1° grado, sede centrale "Garbin" e sede distaccata "oratorio S. Gaetano".**

**ENTRATE ore 7:55**

Sulle piantine allegare sono riportate le disposizioni degli spazi entro cui devono sistemarsi i ragazzi al mattino, in fila per due. Al suono della prima campana (ore 7:55) l'insegnante della prima ora deve già trovarsi nella postazione per prestare sorveglianza; al suono della seconda campana (ore 8:00) entra per prima la classe più vicina all'ingresso/scale, a seguire le altre RISPETTANDO l'ordine delle postazioni. In tal modo non si creeranno assembramenti lungo i corridoi né sovrapposizioni di alunni di varie classi (parte per prima la classe che deve fare il percorso più distante, a seguire le altre).

**PLESSO "GARBIN":**

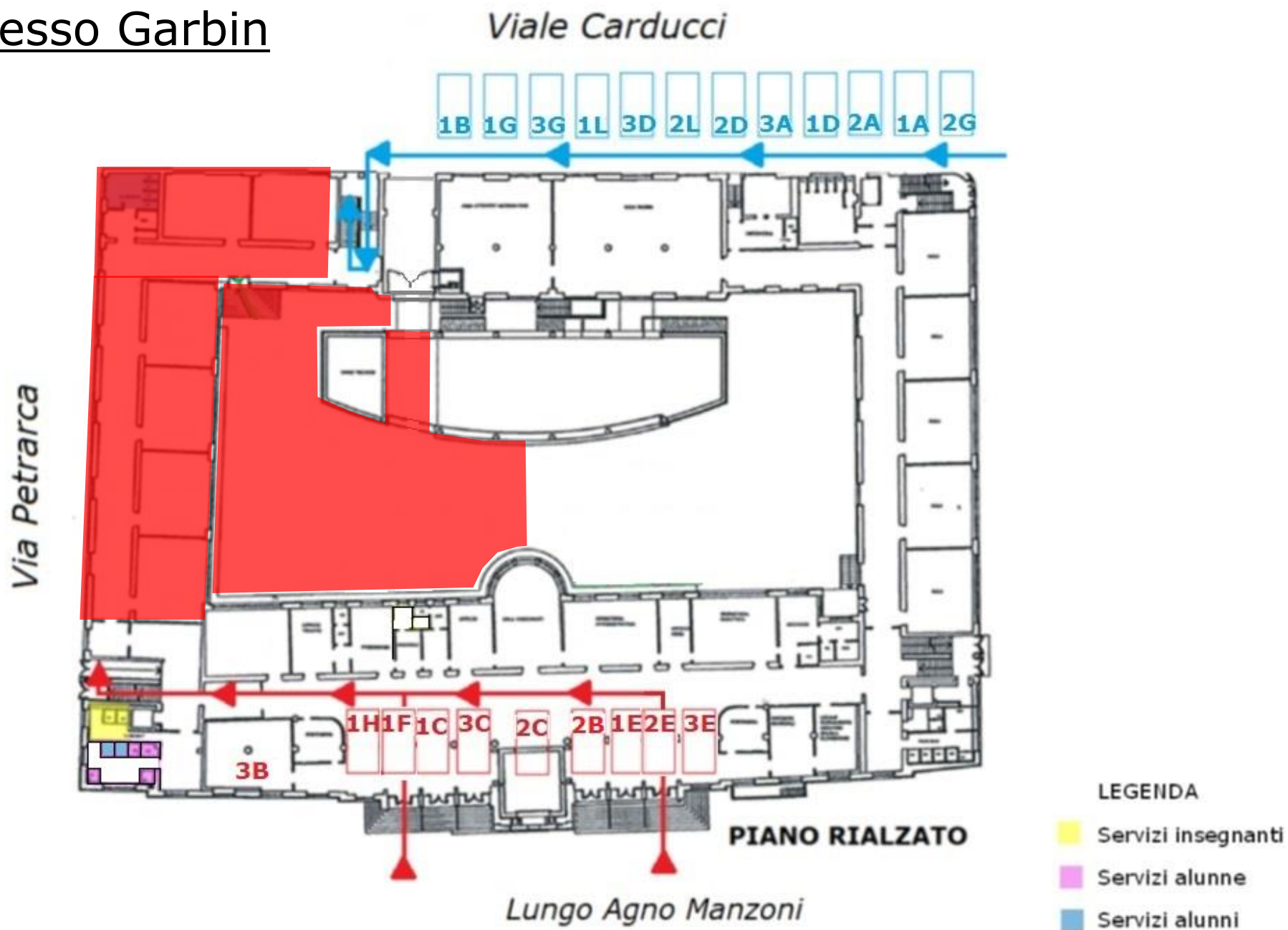
- Le classi 1<sup>A</sup>, 2<sup>A</sup>, 3<sup>A</sup>, 1<sup>B</sup>, 1<sup>D</sup>, 2<sup>D</sup>, 3<sup>D</sup>, 1<sup>G</sup>, 2<sup>G</sup>, 3<sup>G</sup>, 1<sup>L</sup> e 2<sup>L</sup> si dispongono nelle apposite **postazioni lungo Viale Carducci** e da qui salgono alle rispettive aule attraverso l'ingresso qui presente accompagnati dai docenti della 1° ora;
- Le classi 1<sup>C</sup>, 2<sup>C</sup>, 3<sup>C</sup>, 2<sup>B</sup>, 3<sup>B</sup>, 1<sup>E</sup>, 2<sup>E</sup>, 3<sup>E</sup>, 1<sup>F</sup> e 1<sup>H</sup> entrano nell'atrio della scuola da **Lungo Agno Manzoni** alle 7:55 utilizzando i due ingressi qui presenti; la classe 3<sup>B</sup> raggiunge direttamente l'aula assegnata in atrio (ex aula ricevimento), qui li attende il docente della prima ora; le altre classi si dispongono nelle postazioni qui presenti e raggiungono le rispettive aule accompagnati dai docenti della 1° ora.

**SEDE DISTACCATA "ORATORIO S. GAETANO":**

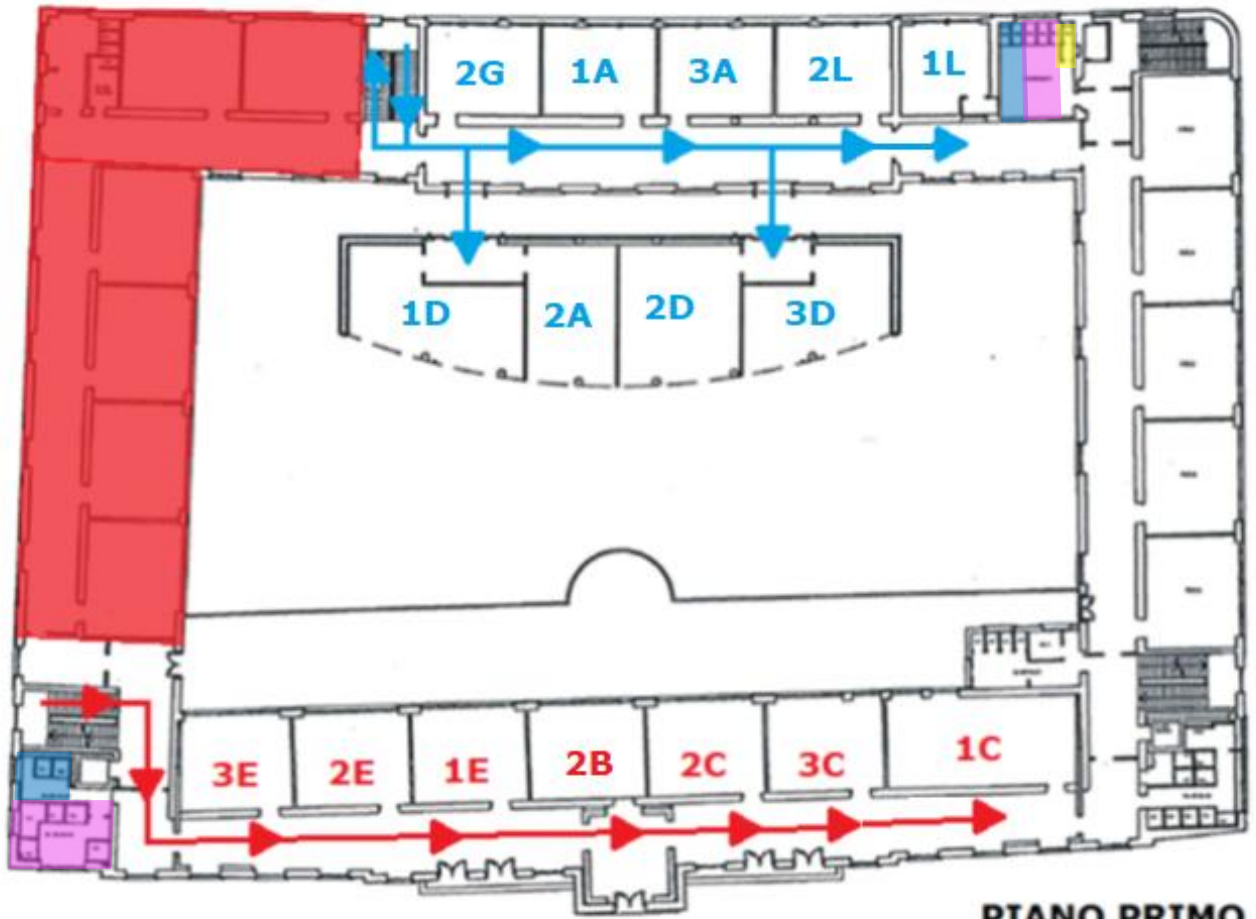
- Le classi 2<sup>F</sup>, 3<sup>F</sup>, 2<sup>H</sup> e 3<sup>H</sup> si dispongono negli appositi spazi individuati accanto al sagrato e da qui salgono alle rispettive aule, attraverso l'ingresso presente su Viale Carducci, accompagnati dai docenti della 1° ora.

I docenti di Sostegno, Potenziamento e Attività alternative all'IRC aiuteranno i docenti titolari della 1° ora nelle operazioni di accompagnamento verso le classi.

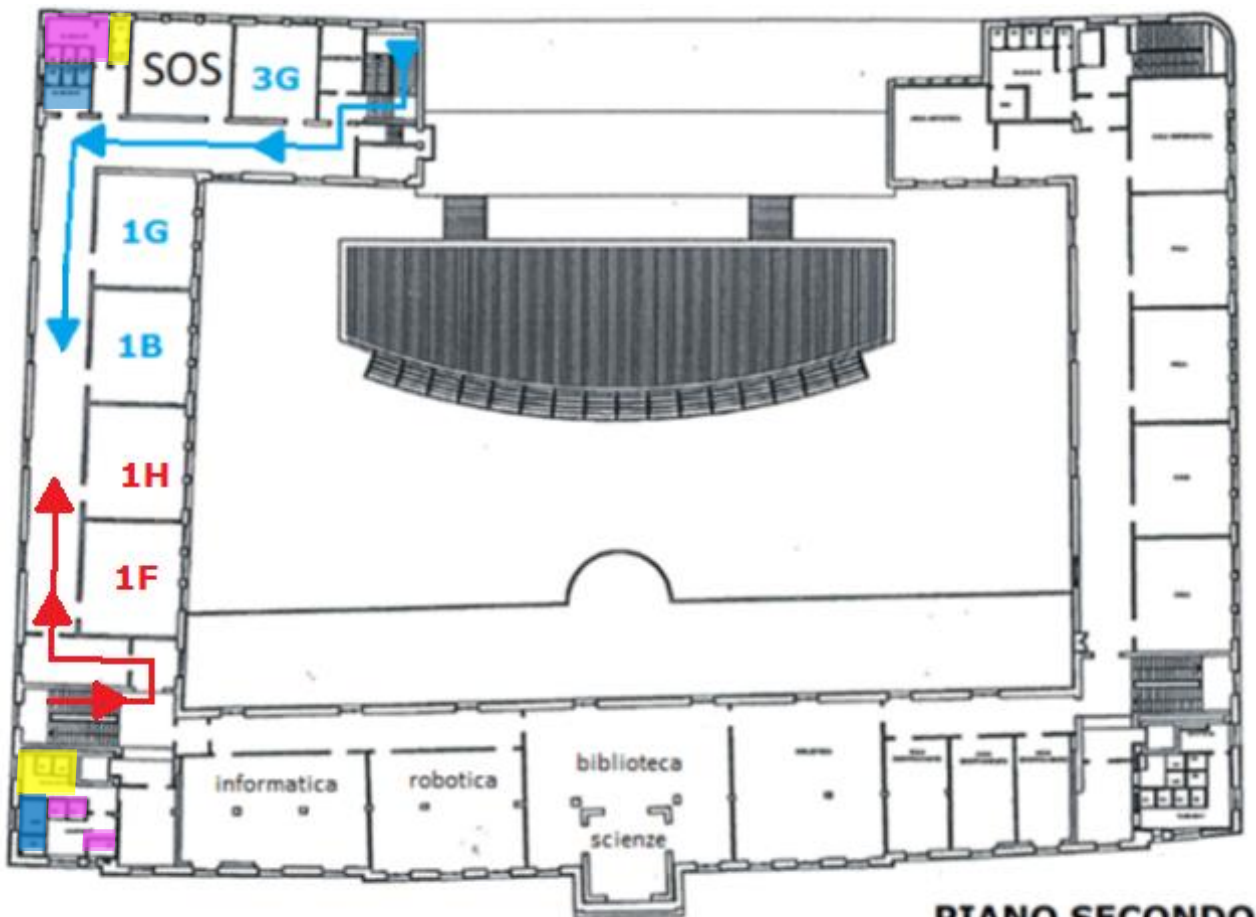
# Plesso Garbin



- LEGENDA
- Servizi insegnanti
  - Servizi alunne
  - Servizi alunni



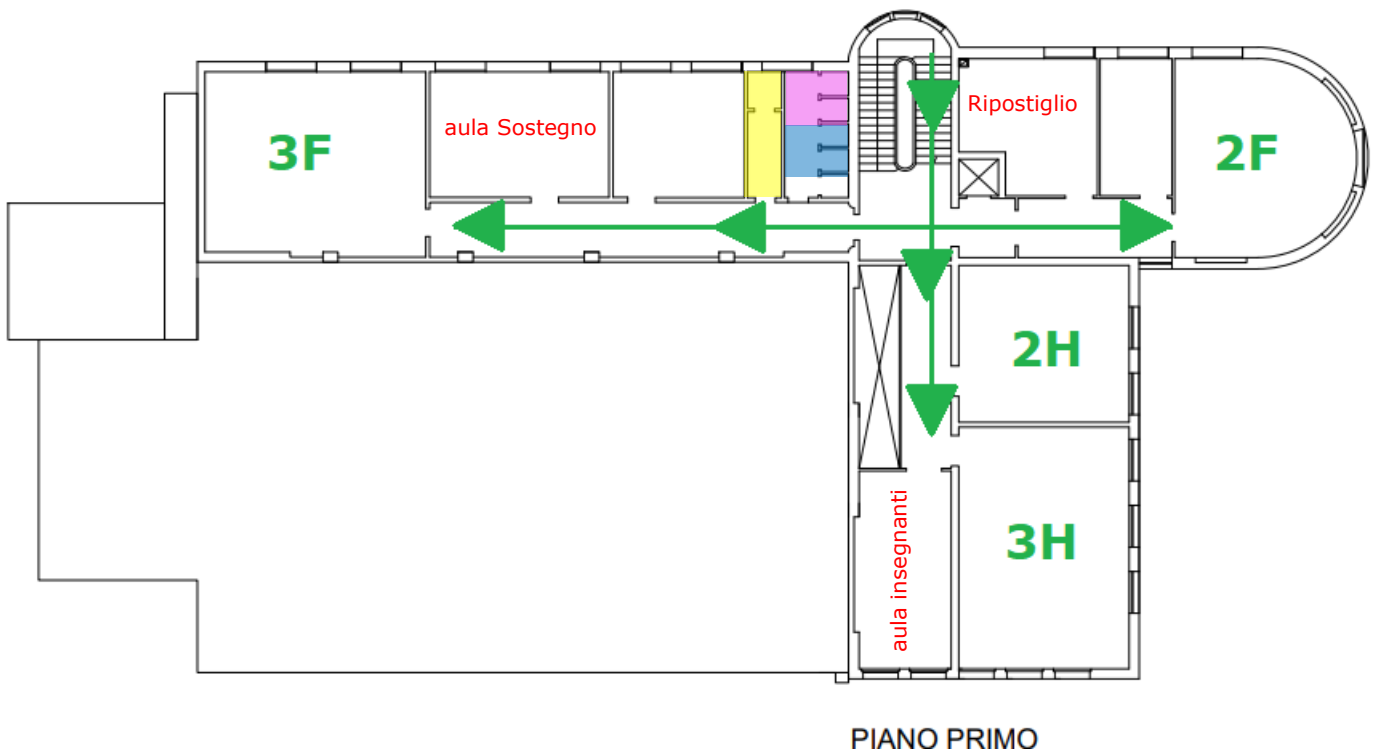
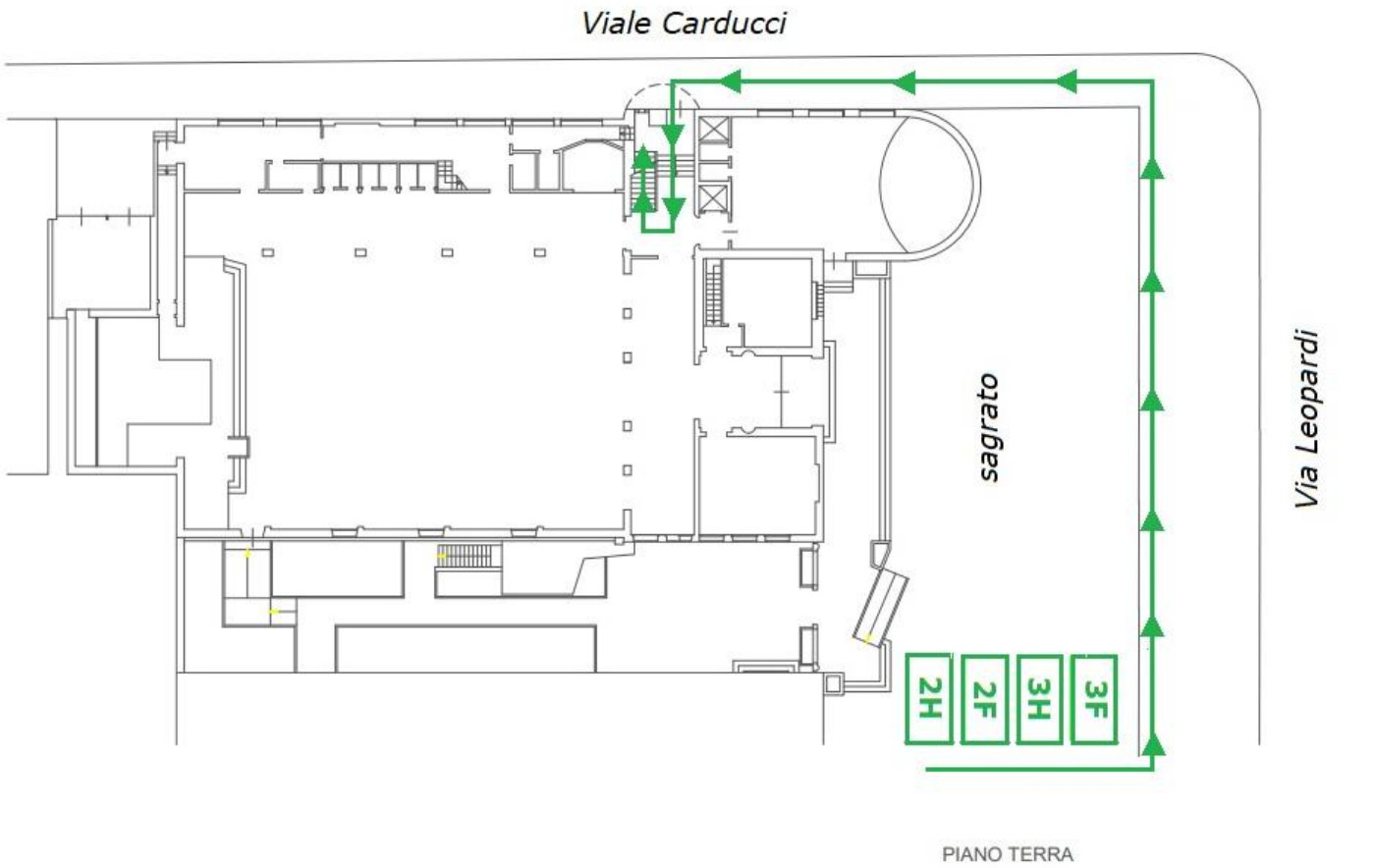
**PIANO PRIMO**



**PIANO SECONDO**

Servizi insegnanti    
  Servizi alunne    
  Servizi alunni

# Sede distaccata "Oratorio S. Gaetano"



■ Servizi insegnanti

■ Servizi alunne

■ Servizi alunni

Sono previsti due distinti momenti ricreativi, il primo dove i ragazzi potranno consumare una merenda rimanendo seduti al loro posto, il secondo dove potranno uscire dall'aula e muoversi in aree circoscritte all'aperto se è bel tempo, in corridoio (sede Garbin) o in classe (sede S. Gaetano) in caso contrario, permettendo contemporaneamente l'aerazione dei locali.

### 1° RICREAZIONE ORE 10:00 – 10:10

Tutte le classi rimangono nelle rispettive aule, i ragazzi consumano la merenda seduti al loro posto.

### 2° RICREAZIONE ORE 12:00 – 12:20

Dalle 11:55 alle 12:00 tutte le classi rimangono nelle rispettive aule affinché i ragazzi possano consumare velocemente la seconda merenda stando seduti al loro posto.

Dalle 12:00 alle 12:15, se il tempo è bello, le classi possono uscire secondo gli schemi riportati di seguito.

PLESSO "GARBIN":

- La classe 3<sup>A</sup>B (piano rialzato), la classe 2<sup>A</sup>B con le classi dei corsi C ed E (piano primo su Lungo Agno Manzoni) e le classi 1<sup>A</sup>F e 1<sup>A</sup>H (piano secondo) escono nel cortile che separa la sede centrale dal liceo; al suono di fine ricreazione i ragazzi, accompagnati dall'insegnante della 5° ora, si dispongono nelle postazioni segnalate dai cartellini affissi ai muri, usano l'ingresso sul cortile e le scale su Via Petrarca (attraversando l'intero atrio), seguendo l'ordine di partenza dato dalla vicinanza alle scalette d'ingresso (1<sup>A</sup>H, 1<sup>A</sup>F, 1<sup>A</sup>C, 3<sup>A</sup>C, 2<sup>A</sup>C, 2<sup>A</sup>B, 1<sup>A</sup>E, 2<sup>A</sup>E, 3<sup>A</sup>E, 3<sup>A</sup>B).
- Le classi del corso A, del corso D, la 2<sup>A</sup>G, le classi del corso L (piano primo su Viale Carducci) e le classi 1<sup>A</sup>B, 1<sup>A</sup>G e 3<sup>A</sup>G (secondo piano) escono su Viale Carducci dall'ingresso qui presente. Al suono di fine ricreazione le classi si dispongono nelle postazioni che usano per l'ingresso del mattino e seguono lo stesso ordine per tornare in classe.

SEDE DISTACCATA "ORATORIO S. GAETANO"

- Le classi 2<sup>A</sup>F, 3<sup>A</sup>F, 2<sup>A</sup>H e 3<sup>A</sup>H scendono al piano terra ed escono su Viale Carducci, seguendo il percorso del mattino si dirigono all'interno del sagrato della chiesa; qui si dispongono come mostrato nella piantina sottostante. Al suono di fine ricreazione rientrano in classe seguendo lo stesso ordine usato al mattino.

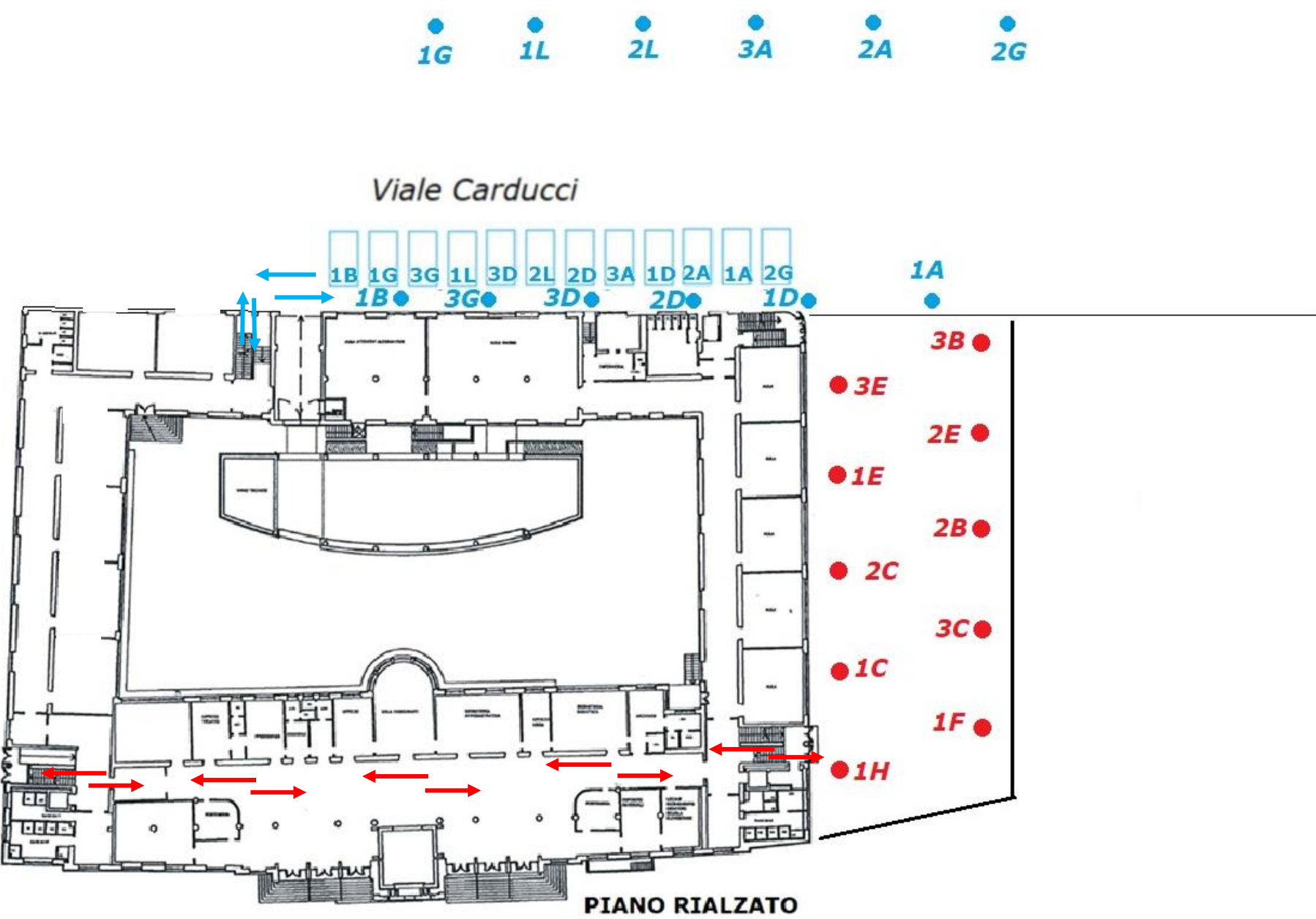
**Qualora siano previste funzioni religiose concomitanti con la seconda ricreazione o se il sagrato non è a disposizione per accogliere le quattro classi durante la seconda ricreazione, le classi rimangono nelle rispettive aule e qui svolgono la pausa previste come in caso di maltempo.**

Su Viale Carducci, nel cortile tra l'Istituto ed il Liceo e nel sagrato i docenti si dispongono nelle postazioni contrassegnate nelle cartine in basso (evidenziate con dei punti) e sorvegliano i propri studenti che si posizioneranno nelle vicinanze della postazione del docente. Qui gli studenti rimarranno nelle vicinanze dell'insegnante evitando, per quanto possibile, di fare assembramenti.

Se il tempo è brutto i ragazzi rimangono all'interno dei due plessi, gli studenti del plesso Garbin possono uscire nel corridoio di fronte la propria classe evitando di mescolarsi con gli alunni di altre classi; gli studenti della sede distaccata rimangono in classe e possono alzarsi dal proprio posto evitando di uscire nel corridoio. Non sono consentiti spostamenti lungo i corridoi né per le scale. I docenti sorvegliano la propria classe rimanendo sulla soglia della porta (plesso Garbin) o all'interno della classe (sede distaccata).

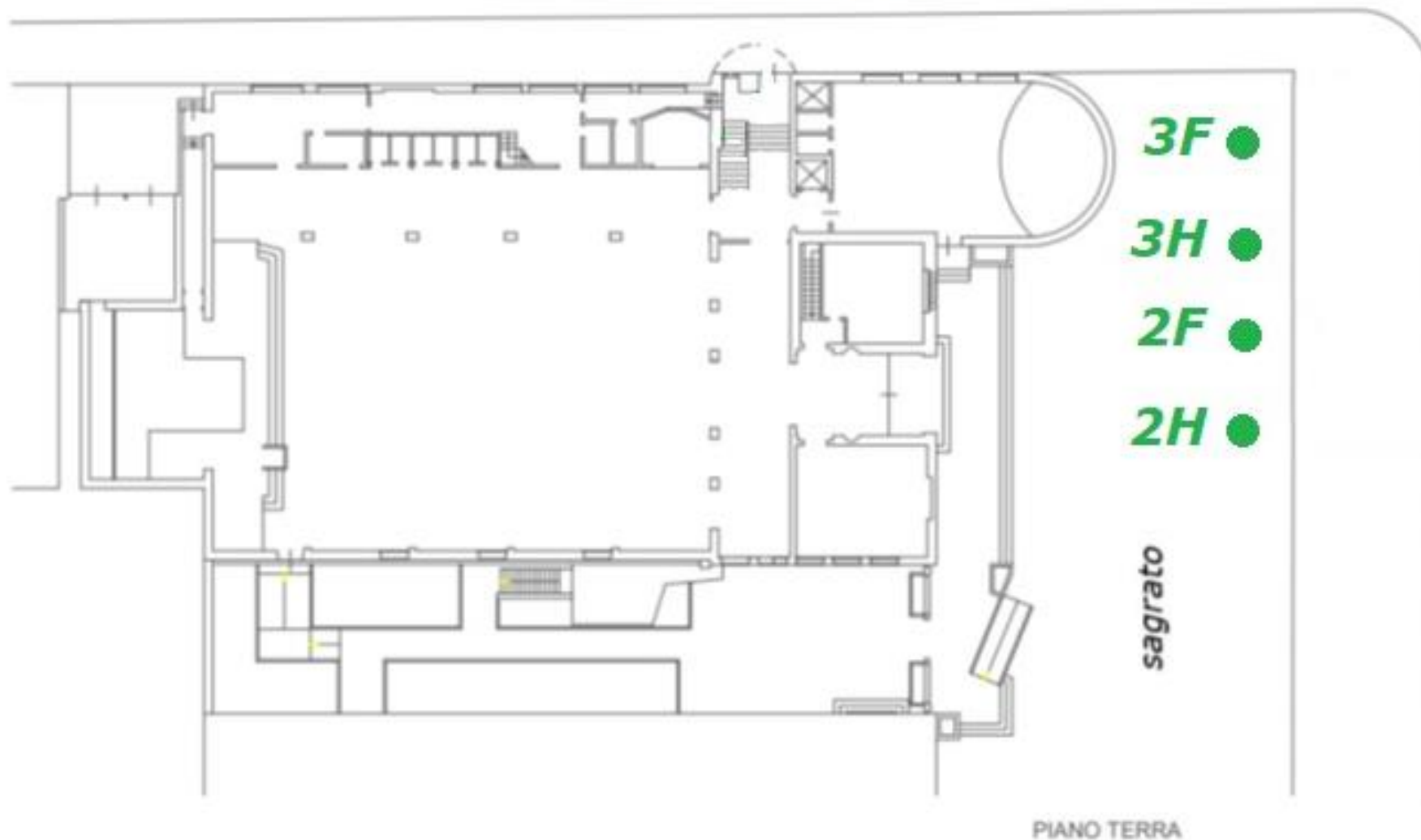
I docenti di Sostegno, Potenziamento e Attività alternative all'IRC coadiuvano i docenti curricolari nella sorveglianza degli alunni, sia nel cortile in caso di ricreazione all'aperto che nei corridoi in caso di ricreazione dentro l'istituto/sede staccata. In particolare si raccomanda la sorveglianza degli accessi alle scale ed ai bagni durante le ricreazioni dentro.

# Plesso Garbin



# SEDE DISTACCATA "ORATORIO S. GAETANO"

*Viale Carducci*



## USO DEI SERVIZI IGIENICI – PLESSO GARBIN

1. l'accesso ai servizi igienici è consentito **dalle ore 9:00 alle ore 13:45**, l'ultimo quarto d'ora della mattinata è riservato alla pulizia degli stessi. Sarà consentito l'uso dei servizi dopo le 13:45 ai soli ragazzi che rientrano dalla palestra (ma solo per bere) o a chi deve lavare mani o pennelli usati nell'ora di Arte (solo uso del lavabo). **Sarà vietato andare in bagno alla 5° ora, in quanto di 45 minuti.**
2. Sarà possibile usufruire dei servizi durante la **1° ricreazione dalle 10:00 alle 10:10** e durante i primi 5 minuti della **2° ricreazione, dalle 11:55 alle 12:00.**
3. a ciascun studente **sarà consentito usufruire dei servizi una volta al giorno**, preferibilmente al cambio dell'ora. **Nell'arco della singola ora sarà consentita l'uscita di massimo 4 alunni.** L'alunno che esce dovrà segnare l'uscita sul registro cartaceo di classe inserendo un **B** nella casella corrispondente al suo nome e del giorno di lezione. Il docente controllerà che l'alunno segni la B e che non superi le uscite consentite.
4. non sarà consentita l'uscita di due ragazzi o due ragazze contemporaneamente, si possono far uscire un ragazzo e una ragazza se usano bagni differenti. Per la classe **3^B (piano rialzato)** e durante l'uso dei **laboratori/biblioteca** (piano secondo) sarà consentita l'uscita di un solo studente alla volta poiché i ragazzi usufruiranno dei servizi igienici collocati nello stesso locale (comunque separati per i maschi e le femmine).
5. **Non sarà consentito ai ragazzi di uscire per riempire la borraccia se siano già usciti una volta: si dirà loro di sfruttare l'uscita consentita per riempire anche le borracce.**
6. i docenti terranno in considerazione eventuali casi particolari di ragazzi con **disturbi dell'attenzione ed iperattività** per i quali già da ora **si consentono più uscite** durante le ore di lezione; non sarà comunque consentito loro di **stare fuori oltre 5 minuti** e di rispettare il **divieto di uscire alla prima e quinta ora.**
7. le suddette regole potranno essere **derogate solo per evidenti stati di necessità** manifestati dagli alunni stessi.

## USO DEI SERVIZI IGIENICI – SEDE DISTACCATA ORATORIO S. GAETANO

Rispetto al plesso Garbin variano i punti n° 1 e n°4 così modificati:

1. l'accesso ai servizi igienici è consentito **dalle ore 9:00 alle ore 13:30**, l'ultima mezz'ora della mattinata è riservato alla pulizia degli stessi. Sarà consentito l'uso dei servizi dopo le 13:30 ai soli ragazzi che rientrano dalla palestra (ma solo per bere) o a chi deve lavare mani o pennelli usati nell'ora di Arte (solo uso del lavabo). **Sarà vietato andare in bagno dalle 12:15 alle 13:15 poiché il collaboratore sarà impegnato nella pulizia dei corridoi e delle scale.**
4. Sarà consentita l'uscita di un solo studente alla volta poiché i ragazzi usufruiranno dei servizi igienici collocati nello stesso locale (comunque separati per i maschi e le femmine).

**I rimanenti punti rimangono uguali al plesso Garbin.**



## USCITE ORE 14:00

### PLESSO "GARBIN"

- La classe 3<sup>A</sup>B (piano rialzato), la classe 2<sup>A</sup>B e le classi dei corsi C ed E (piano primo) alle 14:00 escono dai due atri su Lungo Agno Manzoni; la classe 3<sup>A</sup>B può posizionarsi all'interno della postazione della 1<sup>A</sup>H.
- Le classi del corso A e D (piano primo), del corso G (piano primo e secondo) e del corso L (piano primo) alle 14:00 escono su Viale Carducci dall'ingresso usato al mattino.
- Le classi 1<sup>A</sup>B, 1<sup>A</sup>F e 1<sup>A</sup>H alle 14:00 escono dall'ingresso su Via Petrarca.

### SEDE DISTACCATA "ORATORIO S. GAETANO"

- Le classi 2<sup>A</sup>F, 3<sup>A</sup>F, 2<sup>A</sup>H e 3<sup>A</sup>H escono su Viale Carducci dallo stesso ingresso usato al mattino.

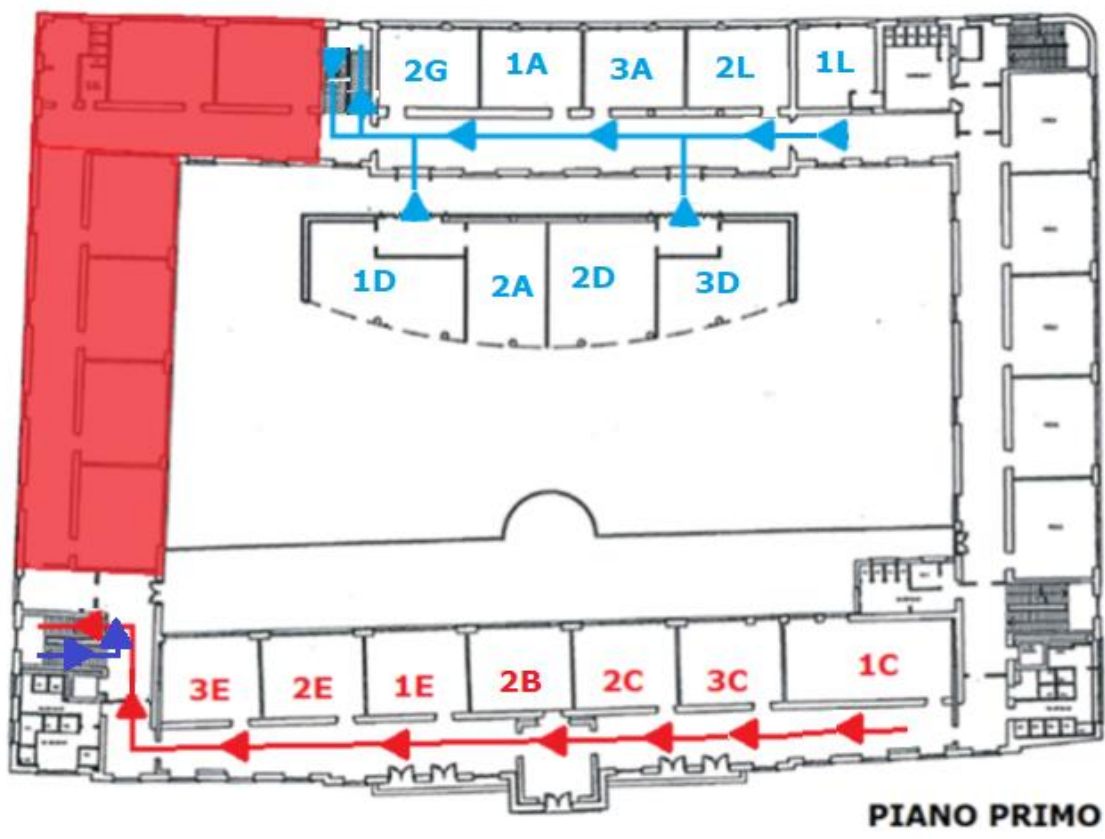
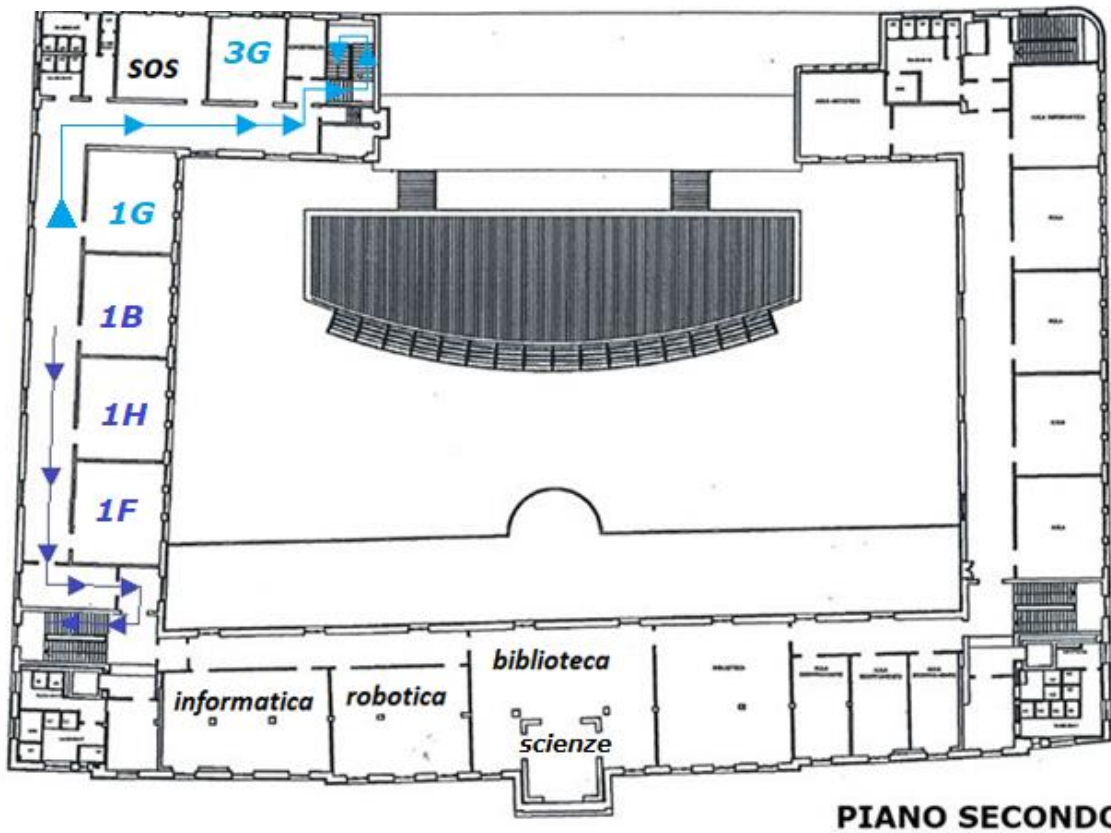
I docenti di Sostegno, Potenziamento e Attività alternative all'IRC aiuteranno i docenti titolari della 6° ora nelle operazioni di accompagnamento delle classi verso le uscite.

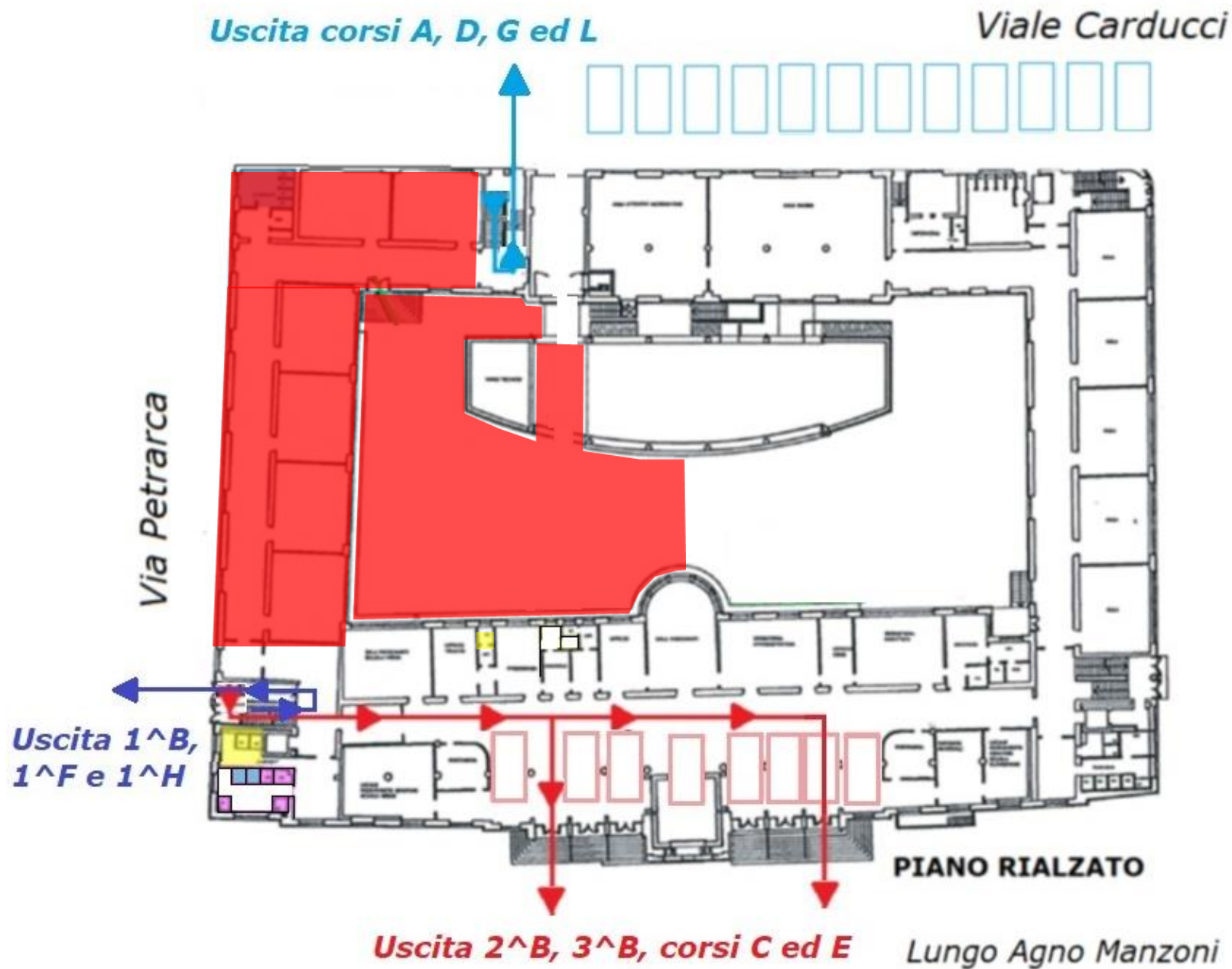
Si sottolinea l'importanza del presente piano, che sarà integrato in occasione di cambiamenti esterni o condizioni mutate, e si raccomanda la puntuale conoscenza dello stesso da parte di tutti i docenti e del personale ATA.

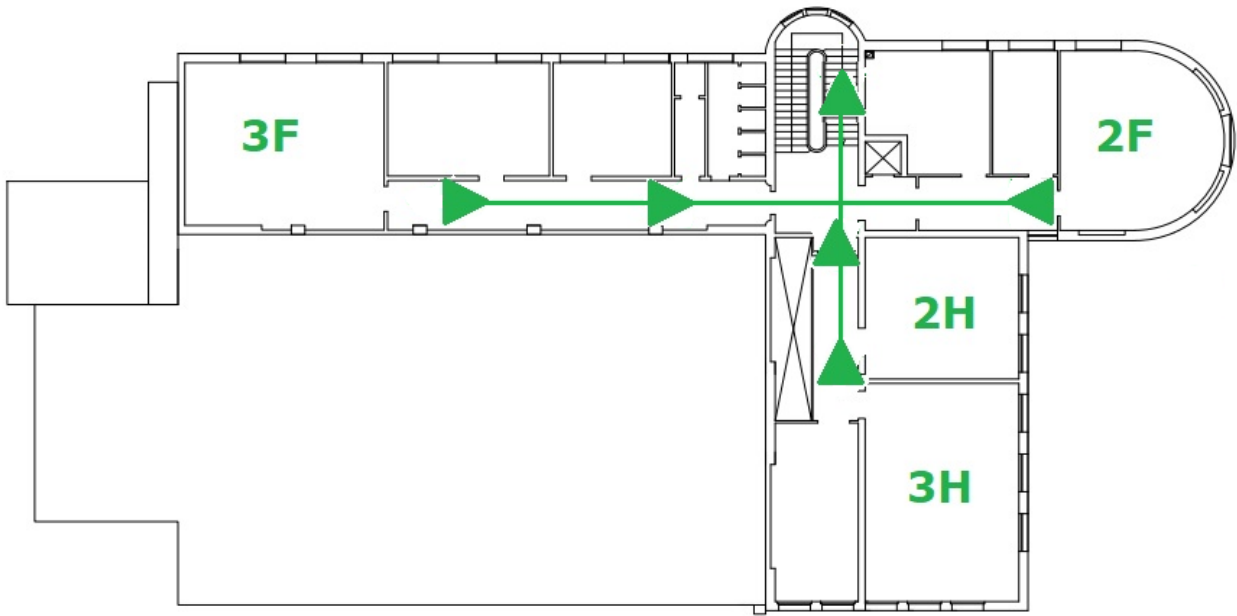
Ringrazio tutto il personale per la collaborazione e per l'attenzione sempre dimostrata nei confronti dei nostri ragazzi, la scuola è una comunità di persone che interagiscono per il bene più prezioso, che sono i nostri alunni, e la salvaguardia della salute e il rispetto di tutto il personale che opera con dedizione al suo interno.

IL DIRIGENTE SCOLASTICO  
Prof. Eleonora Schiavo

# Plesso Garbin







PIANO PRIMO

